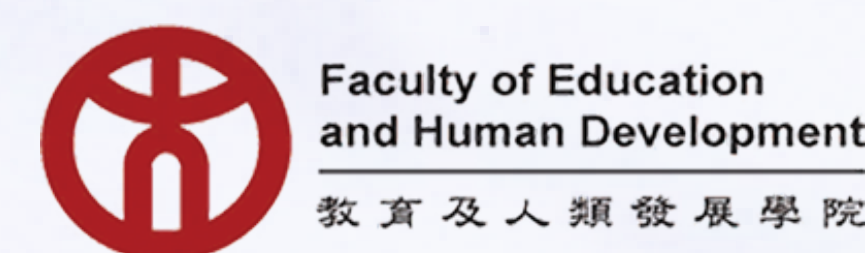


**TPD@SCALE  
COALITION**  
FOR THE GLOBAL SOUTH



# Guia de Professores para ensino à distância

Durante o fechamento de escolas e afins

Guia rápido para tomada de decisões,  
célere início e continuidade do aprendizados

Realizado por conta do suporte de



International Development Research Centre  
Centre de recherches pour le développement international

# Mais de 91%

dos estudantes do mundo foram afetados pelo fechamento das escolas decorrente da pandemia do COVID-19, de acordo com a UNESCO.

Como os sistemas educacionais dos países podem garantir, para todos os estudantes, acesso igualitário à educação de qualidade durante essa crise sem precedentes?

# Papel essencial dos Professores

- Ajudando estudantes a lidar com as incertezas causadas pela pandemia
- Incentivando estudantes a continuar aprendendo mesmo enquanto as atividades convencionais da escola estão interrompidas

# Esse guia é para professores que:

- ✓ Devem continuar assistindo aos alunos enquanto os acessos físicos às escolas estão completa ou parcialmente restritos.
- ✓ Possam se envolver com seus alunos em alguma forma de aprendizado à distância.

# OBJETIVO

Guiar as decisões para um rápido início e para a continuidade do aprendizado.

Esse guia não visa substituir qualquer guia oficial advindo das autoridades do governo.

# Princípios de ação

**1 Faça o bem.** Como professores ao redor do globo, tente mitigar a possível perda de aprendizado advinda da interrupção da escola, mas a segurança e o bem-estar dos alunos deve ser sua prioridade. A tentativa de cumprir o currículo à distância não deve criar mais estresse e ansiedade para os estudantes e suas famílias.

**2 Seja realista.** Professores devem possuir expectativas realistas em relação sobre o que pode ser realizado em meio ao distanciamento físico e usar seu parecer profissional para avaliar os resultados de seu plano de ensino.

# Três questões chave

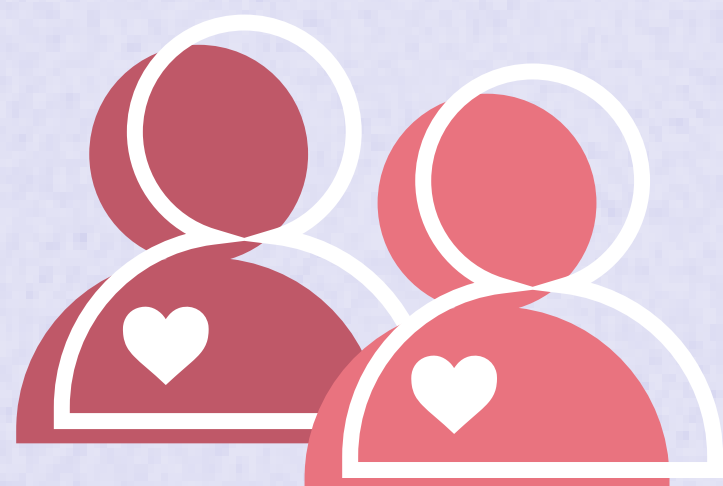
No planejamento e implementação  
do ensino à distância

1



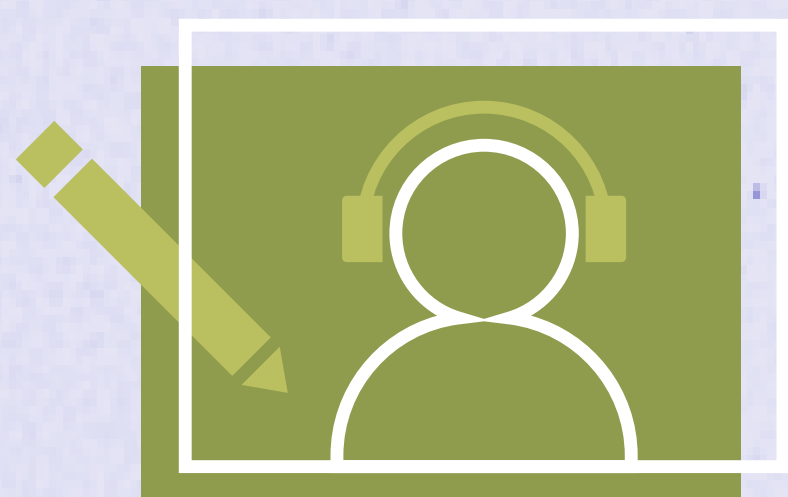
**O quê?**  
*Conteúdo*

2



**Quem?**  
*Perfil de aprendizado,  
situação atual e necessidades.*

3



**Como?**  
*Plano de ensino  
e implementação.*



# O QUÊ?

## O conteúdo a ser ensinado



*O QUÊ?*

## Coordenação com liderança educacional

**Alinhamento com sua liderança educacional** sobre os conteúdos mais apropriados a serem abrangidos. Certifique-se de se manter a par de qualquer alteração no currículo, política ou diretrizes.



*O QUÊ?*

## Coordenação com liderança educacional

### **Pergunte a si mesmo**

- Os nossos líderes em educação emitiram algum guia oficial sobre o que eu deveria estar ensinando? Como eu vou saber?
- Como eu me mantenho atualizado sobre qualquer mudança nas orientações dos meus superiores? Há algum canal de informação formal ou informal sendo usado?
- Existem reuniões que eu preciso comparecer ou grupos de discussão que eu devo participar?
- O que os outros professores estão fazendo? Há algum debate acontecendo? Eu devo me juntar? Como?
- Na ausência de alguma orientação oficial clara, quanta autonomia eu tenho para decidir o que ensinar? Aonde eu busco conselho, assistência ou suporte?

*O QUÊ?*

## Análise curricular

Seguindo as diretrizes do governo, e dependendo dos recursos disponíveis para você e seus alunos, deve se esperar:

- a)** Completar o máximo possível do currículo regular,
- b)** Abranger as habilidades e conhecimentos principais, ou
- c)** Focar no conteúdo e atividades que irão auxiliar os alunos a lidar com a crise atual.

**Faça um balanço de suas prioridades.**

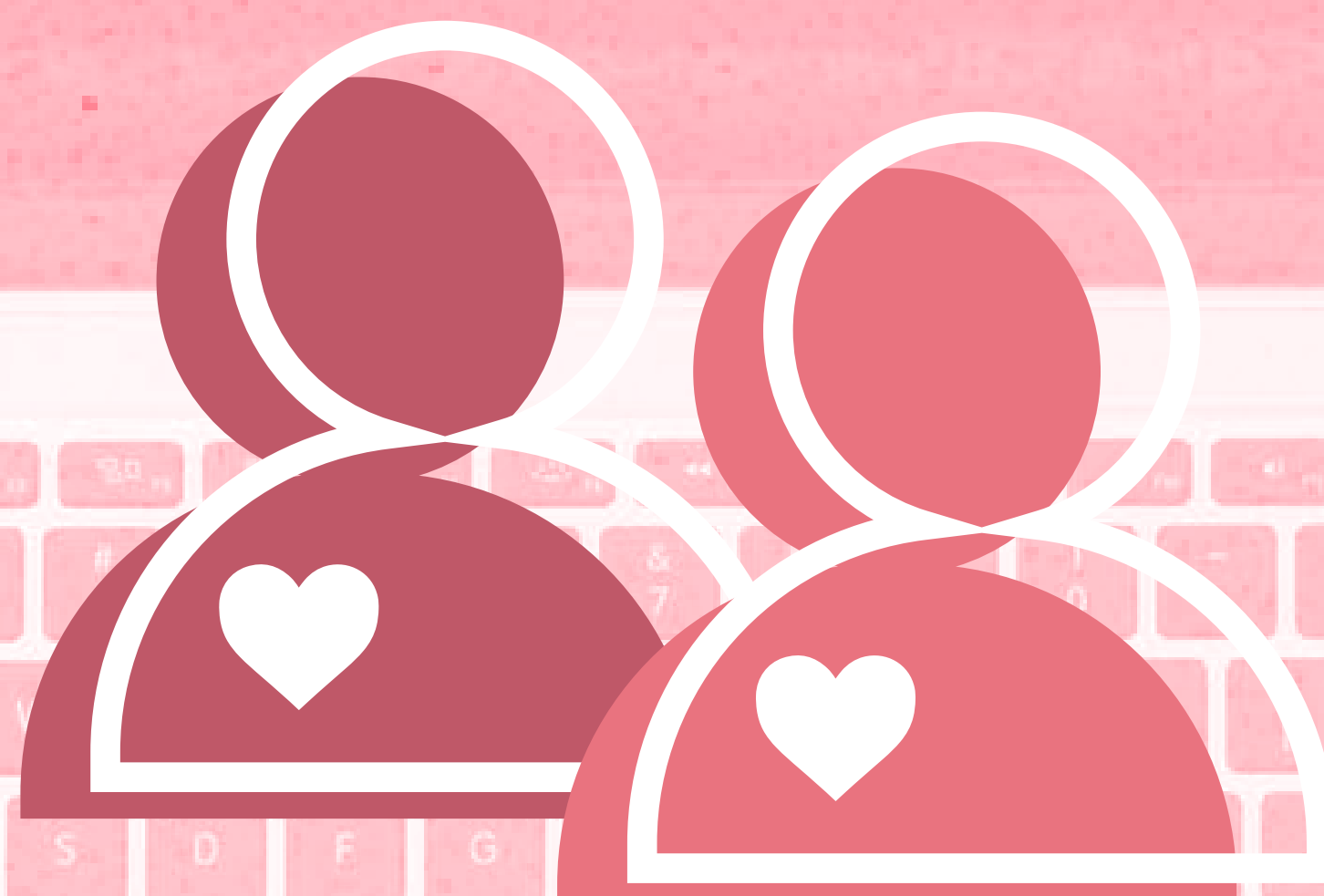


*O QUÊ?*

## Análise curricular

### **Pergunte a si mesmo**

- Eu espero entregar o currículo completo, cobrir apenas as habilidades e conhecimentos principais ou focar mais no bem-estar dos meus alunos?
- Para qualquer um desses cenários, há alguma orientação oficial que eu preciso seguir? Existem recursos recomendados? Se não há orientações ou recursos recomendados, quem eu devo procurar para assistência?
- Aonde eu devo começar? Eu devo revisar algum conteúdo aprendido anteriormente com a minha turma? Há alguma habilidade que deve ser reforçada primeiro?



# QUEM?

Perfil de aprendizagem, situação atual e necessidades dos alunos.

QUEM?

## Perfil de aprendizagem

Possuir um profundo conhecimento sobre os seus alunos e como eles vão aprender, ajudará você a planejar melhor a experiência de ensino à distância.

Analise o que você sabe acerca de seus estudantes: o seu conhecimento, habilidades, hábitos e interesses, suas forças e seus desafios.



QUEM?

## Perfil de aprendizagem

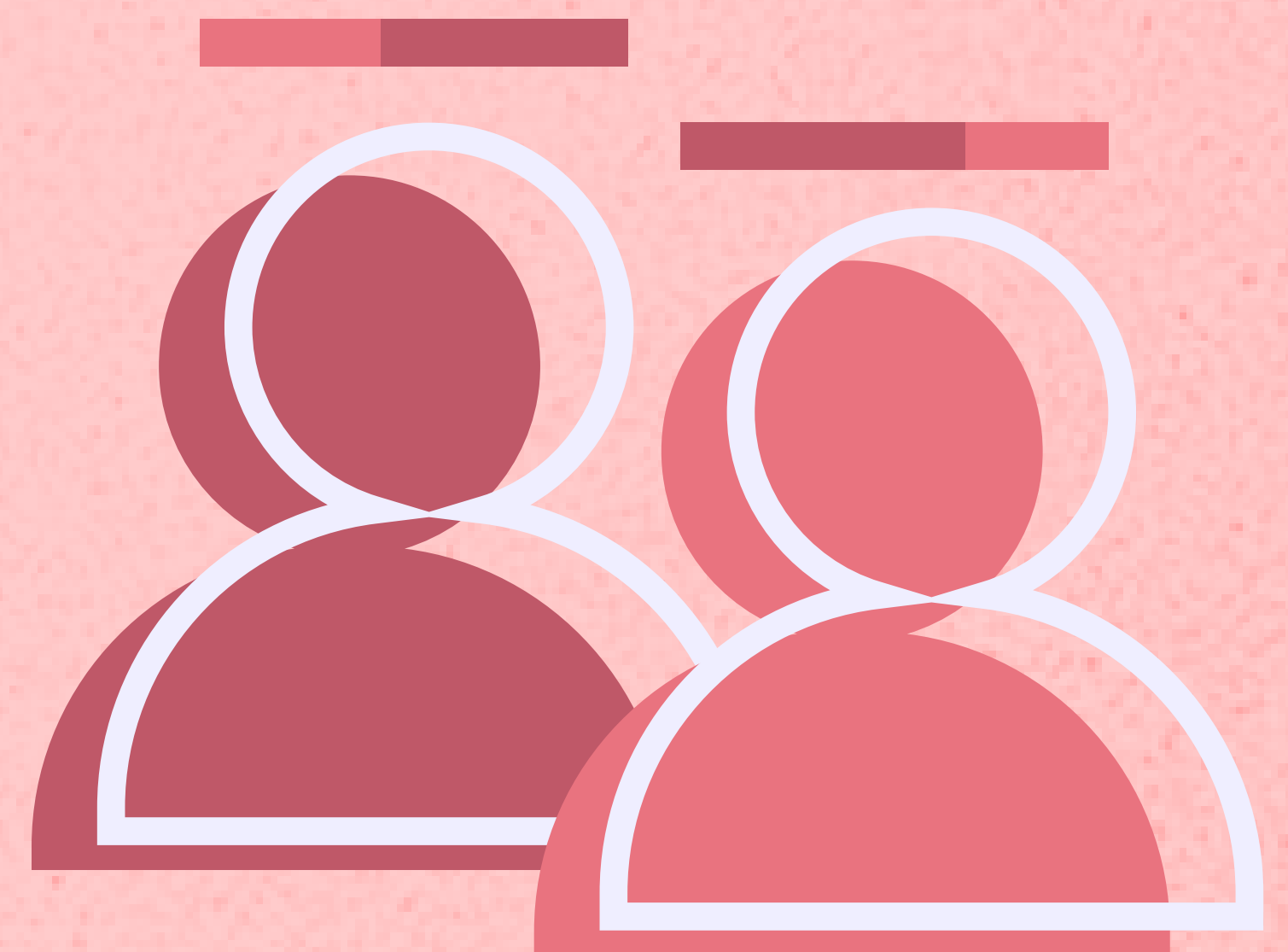
### Pergunte a si mesmo

- Quais dos meus estudantes estavam lidando bem com o que estava sendo trabalhado antes do fechamento das escolas? Quais estavam com dificuldades? Por quê?
- Quais estratégias de ensino e atividades de aprendizagem têm sido mais eficientes para os meus alunos? Qual estratégia personalizada tem sido mais eficaz?
- Quais alunos podem estudar por conta própria? Quem necessita de mais orientação e auxílio no ensino à distância?
- Quais dos meus alunos se sentem confortáveis ao usar tecnologia? Quem precisa de mais ajuda?
- Quais dos meus alunos podem ajudar os colegas com as atividades de aprendizado e com a tecnologia?

*QUEM?*

## Situação atual e necessidades

Conhecer o ambiente doméstico e a condição psicológica dos seus alunos ajudará você a traçar metas realistas para o aprendizado.





QUEM?

## Situação atual e necessidades

### Pergunte a si mesmo

- Onde estão os meus alunos? Qual tipo de ambiente eles possuem em casa? Estão seguros? As suas necessidades básicas estão sendo adequadamente providenciadas?
- Qual o seu estado mental e emocional? Estão ansiosos ou com medo? Eles possuem apoio consistente de suas famílias e amigos?
- Eles possuem acesso à tecnologia para aprendizado à distância? De qual tipo, com qual frequência, por quanto tempo e a qual custo? Como eles acessarão o material de ensino? Quem precisará de mais do meu auxílio e orientação?

QUEM?

## Apoio familiar

Sem dúvidas, pais e cuidadores desempenham um papel importantíssimo para que os alunos consigam aprender efetivamente com o ensino à distância. Tenha em mente, no entanto, que eles não são professores capacitados e lhes está sendo pedido para aceitar uma tarefa difícil enquanto ainda lidam com outras pressões e demandas em casa. Eles também precisarão de muita orientação e motivação de você.



*QUEM?*

## Apoio familiar

### **Pergunte a si mesmo**

- O que eu posso pedir para os pais e cuidadores para fazer? Quais são suas capacidades? Como eu garanto que as tarefas que eu designar estão dentro de sua capacidade?
- Como eu gerencio as expectativas? Quais orientações eu devo prover inicialmente aos pais e cuidadores? Quais recursos e ferramentas devo providenciar?
- Como vamos nos comunicar? Como vamos repassar feedback entre nós? Com que frequência?
- Como eu dou apoio para eles? Como eu os encorajo e os mantenho motivados?



**COMO**

Planejamento e implementação da  
educação à distância

COMO

## Autoavaliação do professor

Trocar o aprendizado cara a cara para o ensino à distância no meio desta crise sem precedentes, com pouca experiência prévia ou preparação, será um grande desafio para os professores. Agora, mais do que nunca, os professores precisam ser **criativos** e **flexíveis** e manter o princípio de um **bom ensino** e **aprendizado inclusivo**.

Desenvolva suas fortalezas pessoais e profissionais, reconhecendo seus desafios e abordando-os, e procurando seus colegas professores e a direção educacional para obter ajuda e orientação.



*COMO*

# Autoavaliação do professor

## **Pergunte a si mesmo**

- Como meu papel de professor mudou por consequência do fechamento das escolas? Eu estou preparado para esse papel em destaque (física, intelectual, mental e emocionalmente)? Eu possuo receios ou medos em ensinar à distância? O que eu posso fazer para me sentir melhor preparado para encarar esse desafio?
- Quais tecnologias e recursos estão disponíveis para mim? Estou confortável usando-os? Como eu posso ter mais acesso ao que eu preciso?
- Eu preciso de treinamento extra para ensino à distância? De qual tipo e como conseguir?
- Quais ferramentas e recursos eu tenho para criar ou preparar e quanto tempo eu tenho para ficar pronto? Como eu vou priorizar minhas tarefas?

COMO

## Auxílio do professor

Ensinar à distância não é fácil nem desejável, **e você não precisa fazer isso sozinho**. Escolha a ajuda que você precisa:

- Suporte Profissional
- Suporte Emocional
- Suporte Técnico



*COMO*

# Auxílio do professor

## **Pergunte a si mesmo**

- Que tipo de ajuda eu preciso?
- Existe algum canal oficial para suporte aos professores, como uma linha rápida ou grupos online? Aonde eu consigo informação sobre isso?
- Existe algum grupo informal de suporte que eu deva conhecer? Os professores da minha escola estão se organizando? Como eu descubro?
- Eu devo formar o meu próprio grupo de apoio com os professores da minha e de outras escolas? Como eu consigo alcançá-los?



COMO

## Recursos

Assim que você muda o ensino cara a cara para um à distância, pense sobre **como você adaptaria suas estratégias e materiais**. Um fator importante para considerar são os recursos que estão disponíveis para você e seus estudantes.



*COMO*

# Recursos

## **Pergunte a si mesmo**

- Quais tecnologias, plataformas, ferramentas e recursos estão disponíveis para mim e para os meus estudantes (impressora, áudio, vídeo, TV, computador; internet e telefone)?
- Quais destes podem ser usados por todos ou pela maioria dos alunos? Quais desses são mais fáceis de usar para comunicação, instruções diretas, discussões, distribuir trabalhos e avaliações?
- Quais dos meus alunos não possuem acesso ao telefone? Ao computador? À internet?
- Quais materiais de aprendizado eu posso adaptar para o ensino à distância? Há recursos educacionais que eu possa usar? Como eu sei quais são de boa qualidade e de fácil acesso?

COMO

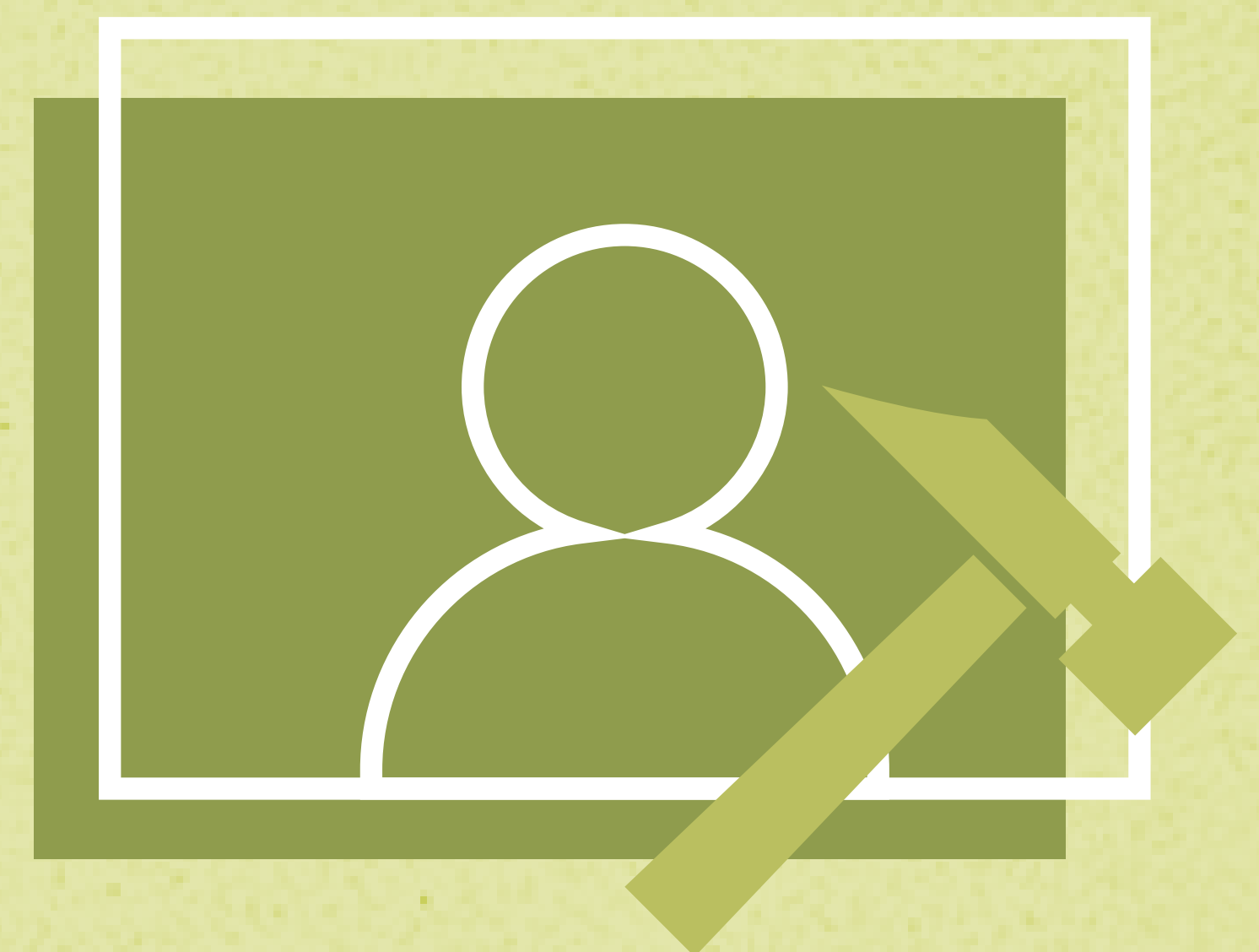
## Estruturando o aprendizado

Como sua estrutura de ensino à distância depende do que você está ensinando, para quem você está ensinando, suas próprias capacidades e recursos disponíveis. Mantenha em mente suas reflexões acerca desses assuntos que você planejou para a experiência de ensino à distância.

**Cenário A:** Completo, aulas estruturadas seguindo o currículo padrão.

**Cenário B:** Completo, aulas estruturadas focando no conhecimento e habilidades principais.

**Cenário C:** Conteúdo de aprendizado e atividades selecionadas para ajudar os alunos a lidar com a crise atual.



COMO

## Estruturando o aprendizado

**CENÁRIO A e B: Completo, aulas estruturadas.**

Você precisará retrabalhar seus planos para aulas presenciais para ensino à distância.

### **Pergunte a si mesmo**

- **Mantendo uma aula à distância.** Quão longa e quão comum devem ser nossas aulas? Como podemos nos comunicar? Nós trabalhamos sincronizadamente (ao mesmo tempo) ou desincronizadamente? Ou um pouco de ambos?
- **Instruções diretas e recursos.** Eu preciso modificar minhas leituras e apresentações? Quais outros materiais eu preciso adaptar ou desenvolver?

COMO

## Estruturando o aprendizado

**CENÁRIO A e B: Completo, aulas estruturadas.**

- **Atividades e tarefas.** Eu preciso simplificar atividades antigas ou criar novas para os meus estudantes completarem por eles mesmos ou com ajuda dos pais ou cuidadores? Como eu posso melhorar o seu senso de propriedade do seu processo de aprendizado por meio da auto-orientação, descoberta, inquisição e colaboração? Quanto tempo eu devo dar para eles para cada atividade? Eles devem trabalhar individualmente ou em grupo?
- **Facilitação.** Como eu dou orientação para os alunos enquanto eles trabalham? Devo fazer um a um, em pequenos grupos ou com toda a classe? Quais tarefas devo designar para os pais e cuidadores e como eu posso trabalhar eficientemente com eles, a fim de manter as crianças engajadas e progredindo no aprendizado?

COMO

## Estruturando o aprendizado

**CENÁRIO A e B: Completo, aulas estruturadas.**

- **Bem-estar psicossocial.** Como eu dou suporte mental e emocional aos meus estudantes de acordo com os desafios do ensino à distância? Quanto trabalho devo dar? Como eu equilibro o seu bem-estar psicossocial com as demandas do currículo? Como eu trabalho com seus pais ou curadores para atingir o seu balanço? Quais recursos e ferramentas eu posso oferecer para auxiliá-los a lidar melhor? Quais medidas devem ser tomadas para aqueles que estão enfrentando dificuldades específicas?

COMO

## Estruturando o aprendizado

**CENÁRIO A e B: Completo, aulas estruturadas.**

- **Inclusão.** Como eu garanto que todos os meus estudantes estão aptos para participar no ensino à distância? Eu tenho alunos como acesso limitado à internet e celulares? Se sim,
  - Como eu posso me comunicar com eles? Com que frequência? Qual alternativa de instrução, recursos e avaliações que eu preciso preparar para eles? Como eu facilito o seu aprendizado, ajudo-os mental e emocionalmente, e verifico o seu progresso?
  - Quais outros arranjos eu preciso fazer para eles com o diretor da minha escola? E com os pais e cuidadores?

COMO

## Estruturando o aprendizado

### **CENÁRIO C: Selecionando conteúdo de aprendizado e atividades**

Refleta sobre as mesmas questões do Cenário A e B, mantenha em mente que o seu objetivo principal é ajudar os seus alunos a enfrentar essa crise.

#### **Pergunte a si mesmo**

- Como eu discuto a atual crise com meus estudantes de uma forma que eu possa ajudá-los com qualquer confusão, ansiedade ou medos?
- Quais recursos apropriados de desenvolvimento, ferramentas e atividades eu posso oferecer para ajudá-los a entender melhor essa crise, ajudá-los a encontrar uma espécie de normalidade e rotina, e fazer com que se sintam seguros?



COMO

# Estruturando o aprendizado

## CENÁRIO C: Selecionando conteúdo de aprendizado e atividades

- Quanto trabalho eu posso passar e em qual ritmo, a fim de não criar mais estresse para os alunos e suas famílias?
- Como eu posso trabalhar melhor com os pais e cuidadores para atingir esses objetivos?
- O que eu preciso fazer para eu estar mais alerta, responsável e prestativo para os meus alunos?

COMO

# Suporte ao aluno e feedback

Planeje e implemente **tarefas de suporte** a cada fase.

**Antes:**

Esclarecendo tarefas e gerenciando expectativas

**Durante:**

- Monitorando progresso e aprendizado
- Provendo auxílio e feedback

**Depois:** Administrando as avaliações e dando feedback acerca de seu aprendizado



*COMO*

# Suporte ao aluno e feedback

## **Pergunte a si mesmo**

- Como eu posso melhorar o suporte para o aprendizado dos meus alunos? Que tipos de pontes eu deveria dar aos meus alunos para guiá-los através das tarefas de aprendizado?
- Que canais de comunicação eu deveria usar? Quais ferramentas eu posso aproveitar para que os meus alunos possam ter um retorno em tempo hábil?
- Como eu dou suporte mental e emocional? O que eu posso fazer para mantê-los engajados e motivados a aprender? Como eu os ajudo a lidar com a ansiedade e os medos?
- Como eu os encorajo a aprenderem uns com os outros e a se ajudarem entre si?

COMO

# Avaliações

Avaliações devem ser planejadas e embutidas nas atividades de aprendizado. Isso vai prover você de monitorar e facilitar o progresso de aprendizado dos seus alunos, e ajudará os alunos a administrar seu próprio aprendizado. Você também precisa pensar sobre como você avaliará os resultados do ensino.

Finalmente, os métodos de avaliação que você usa dependerão dos seus objetivos de aprendizado.

**Escolha um bom equilíbrio entre o que é eficiente e o que é possível de fazer à distância.**



COMO

# Avaliações

## Pergunte a si mesmo

- **Avaliação formativa.** Como eu monitoro, avalio e melhora, à distância, o progresso dos meus alunos no aprendizado? Quais tarefas podem ser inseridas em suas atividades de ensino para me permitir fazer isso? Quais ferramentas eu posso usar para dar um feedback regular para os meus alunos e fazer com que continuem a trabalhar alinhadamente com os seus objetivos de aprendizado? Quais tarefas eu posso dar para fazer que eles reflitam sobre o que eles estão aprendendo e comuniquem as suas ideias comigo e com os seus colegas?
- **Resumo de avaliações.** Como eu avalio à distância os resultados dos meus alunos? Quais ferramentas eu posso utilizar? Quais são os prós e contras de utilizar essas ferramentas de avaliação?

# Avante e para cima, Professores!

Lembre, tecnologia é  
só uma ferramenta.

Seu comprometimento, criatividade  
e cuidado irão fazer a diferença  
na experiência do ensino à  
distância de seus alunos.



**TPD@SCALE**  
**COALITION**  
FOR THE GLOBAL SOUTH

<https://tpdatscalecoalition.org>



**Publicado por**

Foundation for Information Technology Education and Development, Inc. (FIT-ED)  
3/F Orcel II Building  
1611 Quezon Avenue  
Quezon City 1104 Philippines

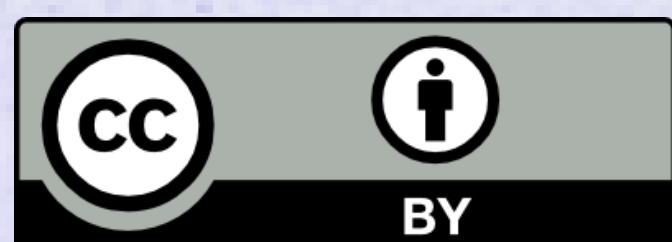
Este trabalho foi criado com o apoio financeiro da International Development Research Centre, Canada.

As opiniões expressas neste trabalho são de responsabilidade dos autores e não representam necessariamente as da International Development Research Centre, ou seu Conselho Diretor; The Education University of Hong Kong; RTI International; SUMMA; ou a Foundation for Information Technology Education and Development.

**Autores**

Anne Tan-Choi  
Victoria L. Tinio  
Dante Castillo-Canales  
Cher Ping Lim  
Justin G. Modesto  
Sarah R. Pouezevara

Traduzido por Camilo Sánchez e Juan Felipe Nunes



Copyright © 2020 por Foundation for Information Technology Education and Development, Inc. Este trabalho está licenciado sob uma licença Internacional Creative Commons 4.0: <https://creativecommons/licenses/by/4.0/>.

**Citação recomendada:**

Tan-Choi, A., Tinio, V. L., Castillo-Canales, D., Lim, C. P., Modesto, J. G., & Pouezevara, S. R. (2020). *Guia de Professores para ensino à distância durante o fechamento de escolas e afins* (C. Sánchez & J. F. Nunes, Trad.). Quezon City, Philippines: Foundation for Information Technology Education and Development. Versão original publicada em 2020.

Desenhado por Kriselle A. de Leon